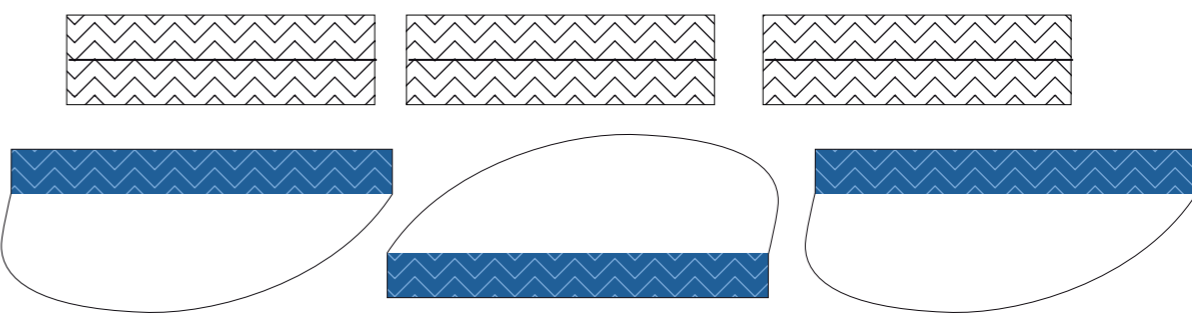
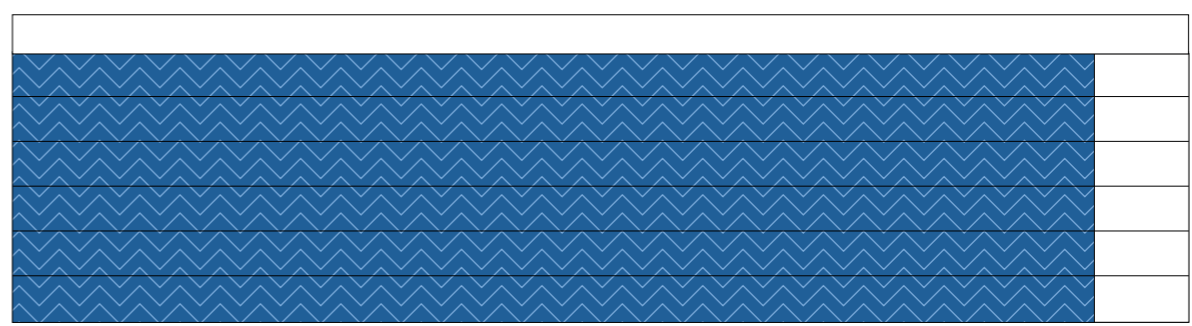
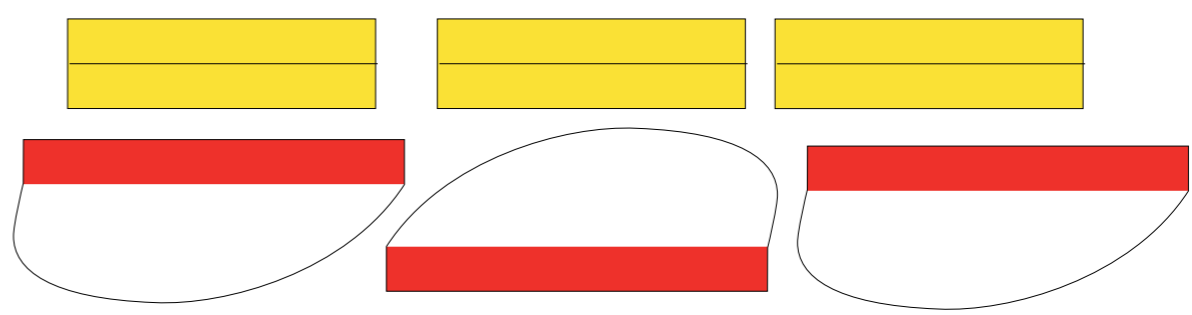
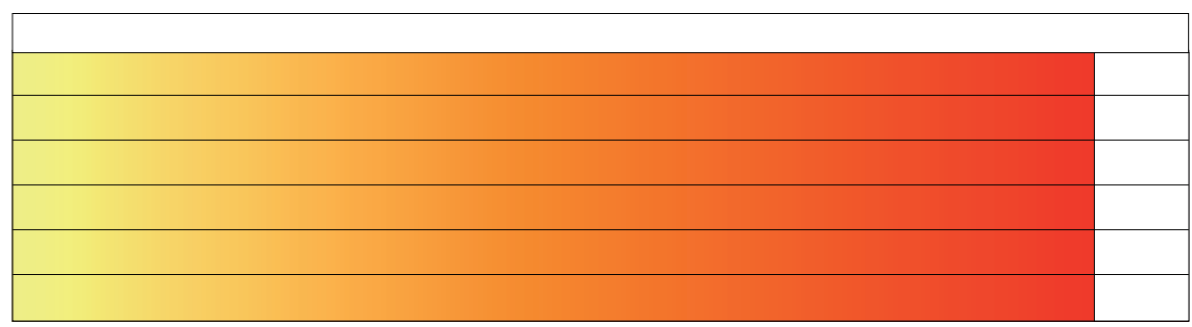
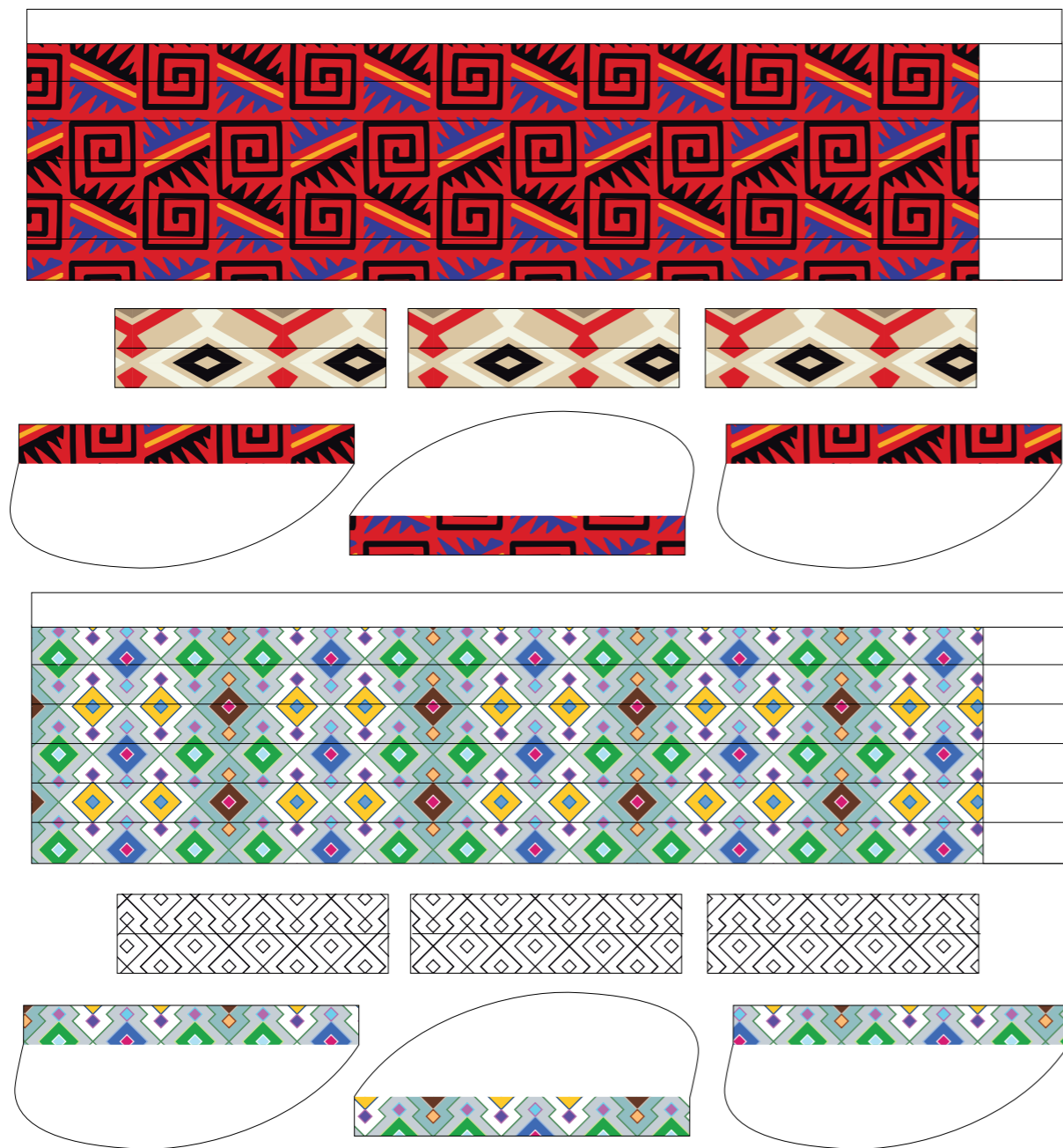




VYSTŘIHOVÁNKA - VYSTŘELOVACÍ ŠIPKY



Světýlko

NARÝHUJTE MÍSTA URČENÁ K PŘELOŽENÍ A VYSTŘIHNĚTE JEDNOTLIVÉ DÍLKY ŠIPKY. KŘIDÉLKA ŠIPKY JSOU BEZ PŘEHYBU. TĚLO ŠIPKY POSKLÁDEJTE DO HARMONIKY. ZAČNĚTE BÍLÝM PROUŽKEM DOLŮ. SLEPTE TĚLO ŠIPKY. POSTUP LEPENÍ DOBRĚ PROMYSLETE. DOTVARUJTE TĚLO DO POŽADOVANÉHO TVARU HVĚZDICE. NALEPTE DÍLKY VYTUŽENÍ ŠPIČKY A POSTUPNĚ PŘILEPTE KŘIDÉLKA. ODSTŘIHNĚTE PLOCHY U ŠPIČKY PODLE OBRÁZKU (VYZNAČENO ŽLTĚ) A ZÁŘEZ PRO GUMIČKU.

ŠIPKY SE VYSTŘELUJÍ POMOCÍ GUMIČKY. ZPŮSOB JE ZOBRAZEN NA ÚVODNÍM OBRÁZKU. PĚKNOU ZÁBAVU.

© Jan Lukášek